

LES MESUREURS



J'apprends à manipuler, mesurer, identifier les unités de mesure: longueur, masse, contenance, durée.

J'apprends à utiliser les bonnes unités, à connaître des mesures de référence.

J'apprends à résoudre des problèmes liés aux mesures et grandeurs.

1	2	3	4	5	6	7	8	9	10
11	12	13	14	15	16	17	18		

LES MESUREURS

1

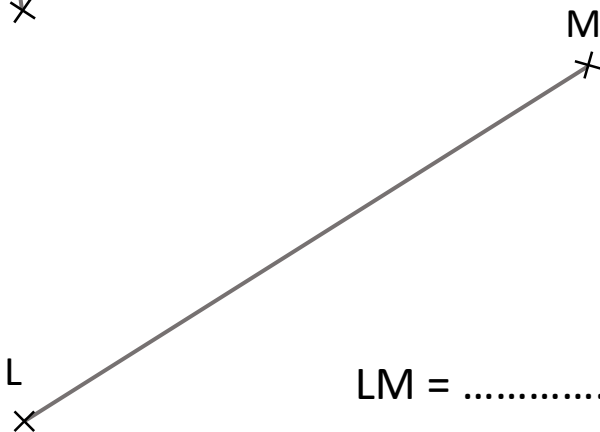
► **Mesure** chaque segment avec la règle **et indique** les unités.



AB =



CD =



LM =



RS =



EF =

LES MESUREURS

2

► **Coche** la bonne réponse.



Un chiot pèse environ :

- ☐ 400 g
- ☐ 4 kg
- ☐ 40 kg



La hauteur de la Tour Eiffel est d'environ :

- ☐ 330 m
- ☐ 33 m
- ☐ 3 300 m



Une baignoire contient :

- ☐ Environ 15 L
- ☐ Environ 1 500 L
- ☐ Environ 150 L



La largeur de la porte fait :

- ☐ Environ 90 cm
- ☐ Environ 2 m
- ☐ Environ 90 mm



Un verre contient :

- ☐ Environ 2 L
- ☐ Environ 200 cL
- ☐ Environ 20 cL



Une fourchette pèse environ :

- ☐ 50 g
- ☐ 500g
- ☐ 5 kg

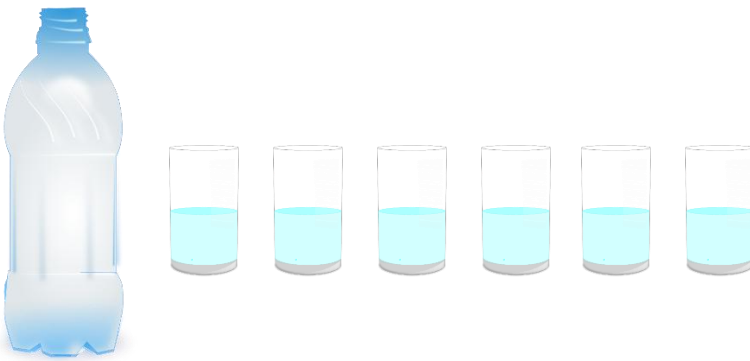
LES MESUREURS

3

► **Réponds** aux questions.

J'ai vidé le contenu d'une bouteille entre six verres remplis équitablement.

À quelle fraction de la bouteille correspond un verre ?



Si je bois deux verres, quelle fraction de la bouteille est-ce que je bois ?

Si chaque verre contient 25 cL de liquide, combien la bouteille contenant de liquide au total ?

LES MESUREURS

4

► **Coche** la bonne réponse pour chaque situation.

La récréation
commence à :



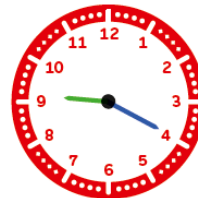
Elle dure 15 min. Elle finit à :

☐☐☐

Mon cours de sport
commence à :



Il dure 30 min. Il finit à :

☐☐☐

Le film commence à : Il dure 1h45 min. Il finit à :

☐☐☐

LES MESUREURS

5

► Réponds aux questions en utilisant l'affiche.

MUSÉE *horaires d'ouverture*

	de mars à octobre		de novembre à février	
lundi	10 h - 12 h	14 h - 18 h	10 h - 12 h	14 h - 16 h
mardi	Fermé		Fermé	
mercredi	10 h - 12 h	14 h - 18 h	10 h - 12 h	14 h - 16 h
jeudi	10 h - 12 h	Fermé	10 h - 12 h	Fermé
vendredi	10 h - 12 h	13 h 30 - 18 h	10 h - 12 h	13 h 30 - 16 h
samedi	9 h - 12 h	13 h 30 - 18 h	9 h - 12 h	13 h 30 - 16 h

1 / Combien d'heures le musée est-il ouvert chaque lundi en avril ?

2 / Combien d'heures le musée est-il ouvert chaque vendredi en juillet ?

3 / Je vais visiter le musée un samedi du mois d'avril. Si je rentre dans le musée à 16h15, aurais-je le temps de faire une visite guidée de 1h30 ?

LES MESUREURS

6

► **Relie** les étiquettes équivalentes.

15 litres ●

150 mm ●

1 500 cm ●

15 dL ●

● 150 cL

● 15 cm

● 150 dL

● 15 m

7

► **Coche** la bonne réponse.



La hauteur d'une porte est d'environ :

- ☐ 200 cm
- ☐ 20 m
- ☐ 2 000 mm



Un petit cahier de 48 pages pèse environ :

- ☐ 80 mg
- ☐ 800 g
- ☐ 80 g



Un arrosoir contient environ :

- ☐ 10 à 15 L
- ☐ 1 000 à 1 500 mL
- ☐ 100 à 150 L

LES MESUREURS

8

► Réponds la à la question.

Combien de temps ai-je dormi ?



Heure de
mon coucher



Heure de
mon lever

9

► Réponds la à la question.

Combien de temps s'est-il écoulé
entre les deux moments ?



Heure du
réveil



Heure du
départ

10

► Réponds la à la question.

Combien de temps ai-je mis pour faire la course ?

Départ de la course: 10h30.

Arrivée : 11h25.

LES MESUREURS

11

► **Trace** les segments selon les mesures données.

AB = 6 cm et 8 mm

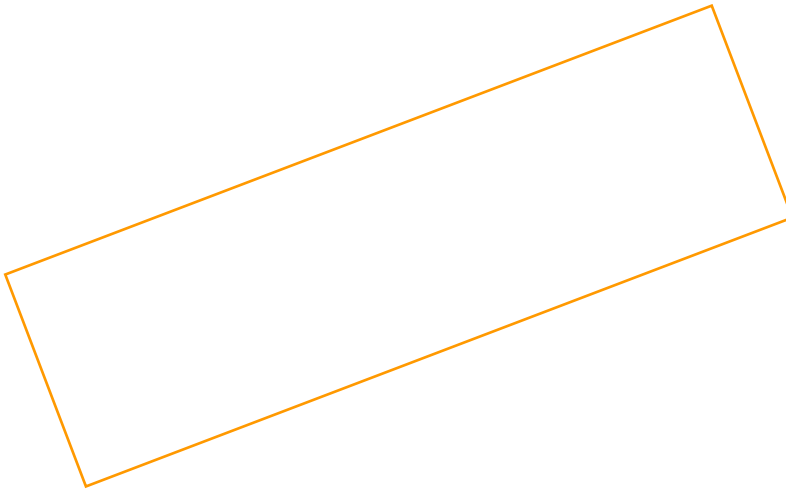
CD = 92 mm

CD = 104 mm

LES MESUREURS

12

- **Mesure** le périmètre de la figure.



Périmètre = ... cm ... mm

13

- **Convertis** les mesures.

84 mm = ... cm ... mm

250 dL = ... L

4 000 g = kg

8 000 mm = m

12 L = cL

5 t = kg

7 000 m = km

25 dL = cL

LES MESUREURS

14

- **Ordonne** les longueurs par ordre croissant.

5 km ; 5 500 m ; 55 m ; 5 500 cm ; 55 dm

..... < < < <

15

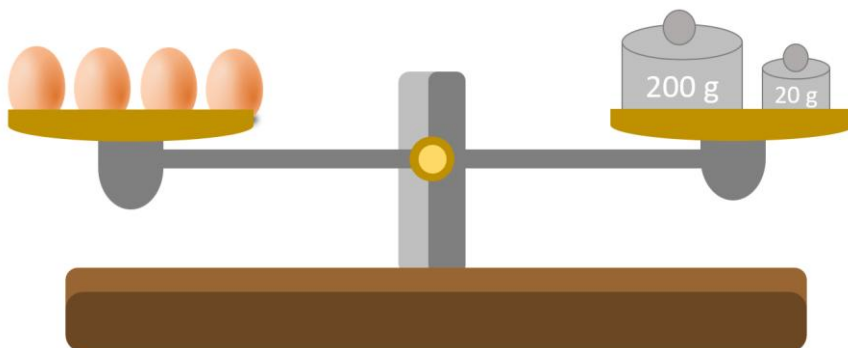
- **Ordonne** les contenances par ordre croissant.

3 L ; 3 300 mL ; 333 cL ; 33 L ; 3 300 dL

..... < < < <

16

- **Complète.**

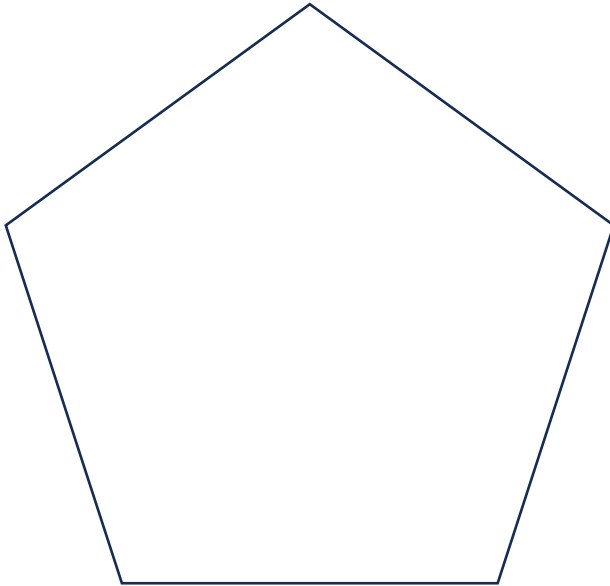


Un œuf pèse.....

LES MESUREURS

17

- **Mesure** le périmètre de la figure.



Périmètre = ... cm ... mm

18

- **Réponds** la à la question.

Je monte dans le bus à 7h17. Il roule neuf minutes et s'arrête une minute à l'arrêt suivant. Il roule encore cinq minutes, puis je descends. **Quelle heure est-il quand je descends ?**